

**DESCRIPCIÓN DEL ACTIVO A ANALIZAR Y UBICACIÓN:  
VIVIENDA UNIFAMILIAR DIVIDIDA EN  
10 APARTAMENTOS TURÍSTICOS**

URB. EL ROSARIO 29604)

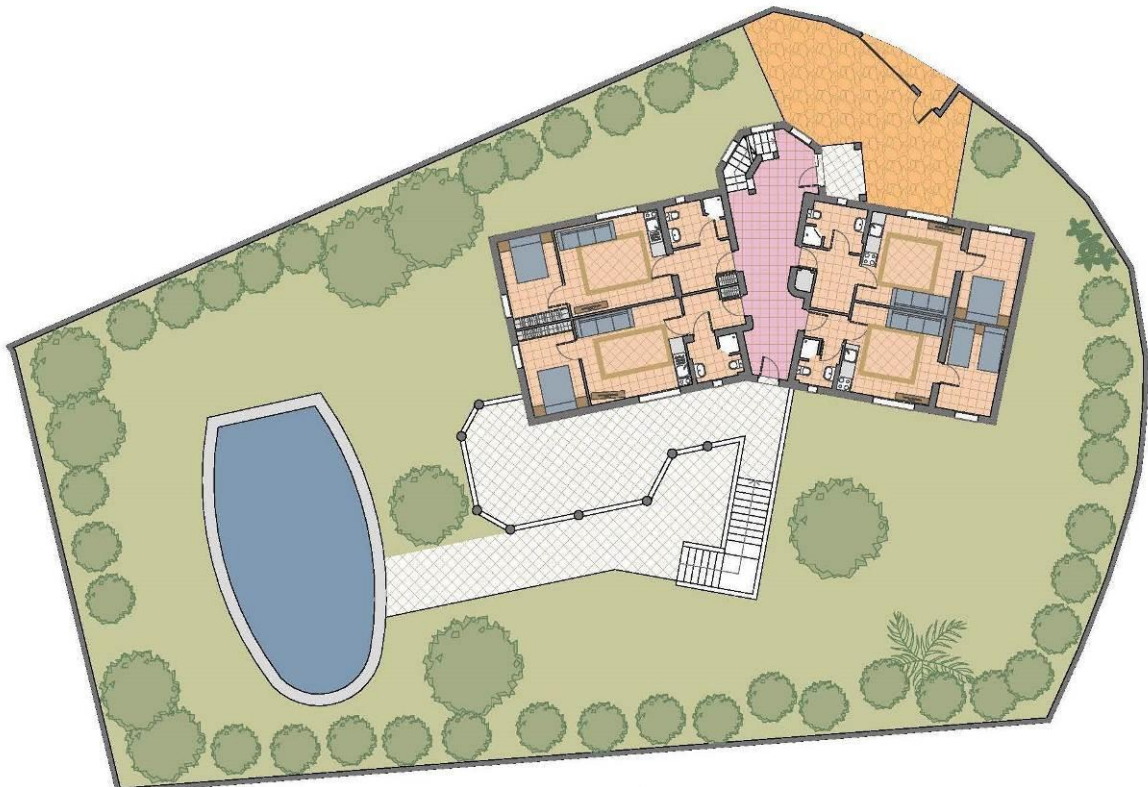


FECHA:  
REFERENCIA:

JULIO 2022  
18093748\_JP/AT

---

A continuación, se adjuntan planos del levantamiento realizado de la vivienda:



*Plano de parcela*

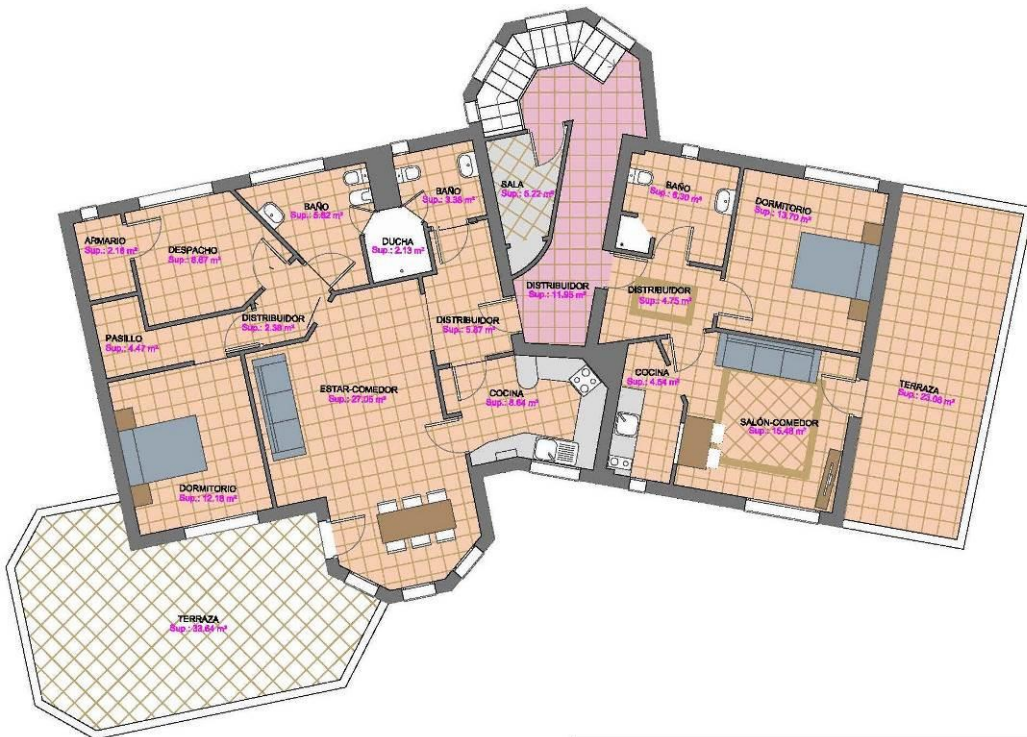


*Planta sótano*





Planta baja



Planta alta